



MEMOR™ 10 – МОЩНОСТЬ СМАРТФОНА, РАЗРАБОТАН ДЛЯ ПРЕДПРИЯТИЯ

Если вам необходимы мощность и производительность смартфона, но вы обеспокоены типичными проблемами эксплуатации мобильных устройств в промышленных условиях, новый Datalogic Memor 10 PDA – отличное защищённое устройство для ваших задач!

Memor 10 использует новейшие технологии смартфонов и удобный пользовательский интерфейс Android™ – всё это в тонком и компактном дизайне в сочетании с высокой производительностью сканирования 1D и 2D штрихкодов и промышленной защитой для применения в любых условиях как внутри, так и вне помещений.

ЛУЧШАЯ ПРОИЗВОДИТЕЛЬНОСТЬ

Memor 10 имеет мощную восьмиядерную платформу с тактовой частотой 2 ГГц для обеспечения максимальной производительности в самых требовательных приложениях и функциональность Android 8.1 (Oreo) с Google Mobile Services (GMS).

Более того, Memor 10 – один из первых защищённых мобильных компьютеров, который прошёл проверку Google по программе «Android Enterprise Recommended» для защищённых устройств.

БЕСПРОВОДНАЯ ЗАРЯДКА ДЛЯ СЪЁМНОГО АККУМУЛЯТОРА

Memor 10 использует первую в отрасли беспроводную систему зарядки Datalogic для сверхнадёжной бесконтактной зарядки, исключающую необходимость чистки контактов на устройстве и док-станции. Кроме того, один съёмный аккумулятор в Memor 10 обеспечивает очевидное эксплуатационное преимущество.

КОММУНИКАЦИИ

Memor 10 использует полный набор встроенных беспроводных технологий для внутренних и наружных приложений: двухдиапазонный Wi-Fi, включая новейший стандарт 802.11ac, Bluetooth® v4.2 с BLE для быстрого и сверхнизкого энергопотребления, NFC для простого сопряжения и, в частности, возможность передачи голоса и данных по сотовой сети следующего поколения LTE-Advanced / 4G+.

Примечание: изображение робота Android воспроизводится и модифицируется из изображения, созданного компанией Google, на условиях, описанных в лицензии Creative Commons 3.0 Attribution License.



ХАРАКТЕРИСТИКИ

- ультра-эргономичный, компактный и защищённый
- 5-тидюймовый ёмкостный сенсорный HD-дисплей с закалённым стеклом Dragontrail™
- Android 8.1 (Oreo) с Google Mobile Services
- беспроводная зарядка устраняет необходимость очистки контактов на устройстве и крэдле
- выдерживает падение с высоты 1.5 м на бетонную поверхность, имеет защиту от влаги и пыли по классу IP65
- двухдиапазонный Wi-Fi с поддержкой новейших стандартов 802.11ac и 802.11r/k
- полный набор возможностей сотовой связи для передачи голоса и данных с поддержкой LTE-Advanced/4G+
- поддержка GPS для приложений с геолокацией
- беспроводная технология Bluetooth v4.2
- NFC для бесконтактной коммуникации
- передовой ультра-тонкий сканирующий модуль 2D с имиджевой технологией и запатентованной функцией Datalogic «Green Spot» для визуального подтверждения успешного сканирования
- технология Datalogic SoftSpot™ для инновационного запуска операций и приложений на сенсорном экране
- химически стойкий корпус, рассчитанный на ежедневную очистку агрессивными дезинфицирующими средствами
- сервисные программы EASEOFCARE предлагают широкий набор сервисных опций, которые обеспечат вам защиту инвестиций и гарантируют максимальную производительность и ROI

ОТРАСЛЬ-ПРИЛОЖЕНИЯ

- Ритейл:
 - сопровождение продаж
 - инвентаризация
 - контроль доступа
 - операции в торговом зале
 - мобильные POS
- Транспортировка и логистика:
 - циклическая инвентаризация
 - прямая доставка в магазин
 - управление персоналом
 - курьерские услуги
- Производство:
 - контроль производства и качества
 - интралогистика
 - инвентаризация
 - техническое обслуживание на выезде
- Здравоохранение:
 - уход за клиническими больными
 - фармацевтика
 - инвентаризация
 - лабораторные исследования

БЕСПРОВОДНЫЕ КОММУНИКАЦИИ

ЛОКАЛЬНАЯ СЕТЬ (WLAN)	IEEE 802.11 a/b/g/n/ac and 802.11 k/r/v; Диапазон частот: зависит от страны, обычный диапазон 2.4 ГГц и 5 ГГц
ПЕРСОНАЛЬНАЯ СЕТЬ (WPAN)	Беспроводная технология Bluetooth v4.2 (Классический Bluetooth и BLE)
NFC КОММУНИКАЦИИ	Поддерживает стандарты: ISO14443-4 (type-A, type-B); ISO15693; Mifare; Felica
WWAN/СОТОВАЯ СВЯЗЬ	LTE-Advanced/4G+; Cat 6

ВОЗМОЖНОСТИ ДЕКОДИРОВАНИЯ

1D / ЛИНЕЙНЫЕ КОДЫ	Автоматически распознаёт 1D коды всех стандартов, включая линейные коды GS1 DataBar™.
2D КОДЫ	Aztec Code, Data Matrix, HanXin Code, MaxiCode, MicroQR Code, QR Code, UPU FICS, USPS Intelligent Mail
ПОЧТОВЫЕ КОДЫ	Australian Post, Japan Post, KIX Code, PLANET, POSTNET, Royal Mail Code (RM4SCC)
СТЕКОВЫЕ КОДЫ	Micro-PDF417, PDF417, GS1 DataBar Composites, GS1 DataBar Expanded Stacked, GS1 DataBar Stacked, стекковые всенаправленные коды GS1 DataBar Stacked Omnidirectional.

ЭЛЕКТРОПИТАНИЕ

АККУМУЛЯТОР	Съёмный заряжаемый аккумулятор. Литий-ионные батареи; 3.8 В; 4,100 мА·ч (15,6 Ватт·часов) совместимость с Qi быстрая зарядка до 10 Ватт.
БЕСПРОВОДНАЯ ЗАРЯДКА	

УСЛОВИЯ ЭКСПЛУАТАЦИИ

УДАРОПРОЧНОСТЬ	Выдерживает падения с высоты 1,5 м на бетонную поверхность (в резиновом чехле); выдерживает падения с высоты 1,2 м на бетонную поверхность (без резинового чехла). Протестировано на стали и бетоне в соответствии с IEC 68-2-32 метод 2 и тестом на падение MIL STD 810G Transit . Выдерживает 1000 падений с высоты 0,5 м и 250 падений с высоты 1 м по IEC 600-2-32 в резиновом чехле; выдерживает 600 падений с высоты 0,5 м по IEC 600-2-32 без защитного чехла.
ПАДЕНИЯ	
ЗАЩИТА ОТ ВЛАГИ И ПЫЛИ ХИМИЧЕСКАЯ СТОЙКОСТЬ	IP65 Устойчив к химическим растворам и индустриальному маслу (стандартные модели и модели для здравоохранения).
ДЕЗИНФЕКЦИЯ	Изопропиловый спирт, перекись водорода, Слогх® отбеливатель; применимы как для устройства, так и для кредлов.
ТЕМПЕРАТУРА	Рабочая: от -20 до 50 °C Хранение и транспортировка: от -30 до 70 °C

ИНТЕРФЕЙСЫ

ИНТЕРФЕЙСЫ	Высокоскоростной USB 2.0 хост и клиент с разъёмом USB Тип C
------------	---

СЕНСОРЫ

ВИБРАТОР	Программируется по продолжительности и интенсивности.
АКСЕЛЕРОМЕТР	3-осевой акселерометр для определения ориентации.
ГИРОСКОП	Чувствителен к угловой скорости.
ВНЕШНЯЯ ПОДСВЕТКА	Автоматическая настройка подсветки экрана.
ЭФФЕКТ БЛИЗОСТИ	Автоматическая деактивация дисплея при приближении к лицу.

ФИЗИЧЕСКИЕ ХАРАКТЕРИСТИКИ

РАЗМЕРЫ ДИСПЛЕЙ	15,5 x 7,8 x 1,87 см 5-дюймовый IPS HD с разрешением 720 x 1280; светодиодная подсветка; сенсорный экран: 5-точечная мультисенсорная ёмкостная панель с закалённым стеклом Dragontrail. Физические кнопки: кнопки сканирования с 2 сторон; питание вкл/выкл; громкость вверх/вниз; 3 программируемые Android™ кнопки.
КНОПКИ	С аккумулятором: 285 г.
ВЕС	

ПРОИЗВОДИТЕЛЬНОСТЬ СКАНИРОВАНИЯ

КАМЕРА	Разрешение: 13 мегапикселей; подсветка: управляемая пользователем светодиодная вспышка; линзы: автофокусировка.
ДВИГАТЕЛЬ СКАНЕРА	Ультратонкий матричный сканирующий модуль с имиджевой технологией (поддерживает 1D и 2D коды); Datalogic «Green Spot» для подтверждения успешного считывания; глубина поля: от 8,5 до 50 см в зависимости от плотности и типа штрихкода; Разрешение: VGA (640 x 480 пикселей); Подсветка: белые светодиоды; прицеливание: 650 нм VLD; поле обзора: 48°Г x 34°В
КОНТРАСТНОСТЬ ПЕЧАТИ (МИН)	25%
МИНИМАЛЬНАЯ ШИРИНА ЭЛЕМЕНТА	1D: 0,0762 мм / 4 мил PDF: 0,127 мм / 6,6 мил Data Matrix: 0,195 мм / 7,5 мил

БЕЗОПАСНОСТЬ И РЕГУЛИРОВАНИЕ

РАЗРЕШЕНИЯ	Устройство отвечает необходимым требованиям безопасности и нормативным требованиям для предлагаемого использования.
ЭКОЛОГИЧЕСКАЯ БЕЗОПАСНОСТЬ	Соответствует EU RoHS

ПРОГРАММНОЕ ОБЕСПЕЧЕНИЕ

ПРИЛОЖЕНИЯ	Технология Datalogic SoftSpot для конфигурирования программных триггеров; поддержка приложения Datalogic Queue Busting; предлицензионная блокировка браузера 42 Gears; PTT корпоративного класса от Zello.
ИНИЦИАЛИЗАЦИЯ	Регистрация Android Zero Touch и подготовка QR-кода или NFC Bump.
КОНФИГУРАЦИЯ И ОБСЛУЖИВАНИЕ РАЗРАБОТКА MDM	Datalogic DXU для конфигурации устройства Java и Xamarin SDK SOTI MobiControl, VMware AirWatch, Wavelink Avalanche, 42Gears SureMDM StayLinked SmartTE, Wavelink Velocity
ЭМУЛЯЦИЯ ТЕРМИНАЛА	

СИСТЕМА

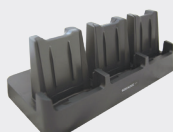
СЛОТЫ РАСШИРЕНИЯ	Слот Micro-SD: поддерживает карты Micro SD-HC; передача данных до 48 Мбит/сек; SIM SLOT MicroSIM стандартных размеров ОЗУ: 3 Гб; eMMC Флэш: 32 Гб
ПАМЯТЬ	2 ГГц восьмиядерный
МИКРОПРОЦЕССОР	Android v8.1 с GMS
ОПЕРАЦИОННАЯ СИСТЕМА	Установка времени и даты под контролем программного обеспечения.
ЧАСЫ РЕАЛЬНОГО ВРЕМЕНИ	

ГАРАНТИЯ

ГАРАНТИЯ	1 год заводской гарантии
----------	--------------------------

Базовые станции/зарядные устройства

■ 94A150095
однослотовая док-станция



■ 94A150096
базовая станция на три терминала



■ 94ACC0192
зарядное устройство на аккумулятора



■ 94A150097
держатель для установки в автомобиль

Разное

■ 94ACC0201
съёмная пистолетная рукоятка



■ 94ACC0193
Резиновый чехол